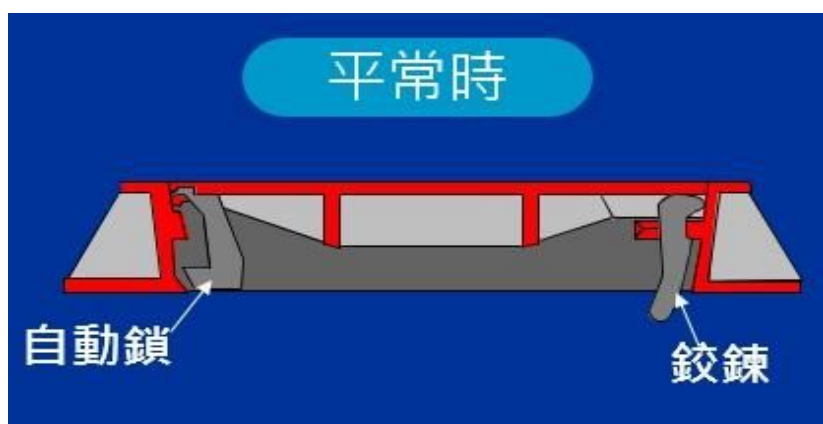
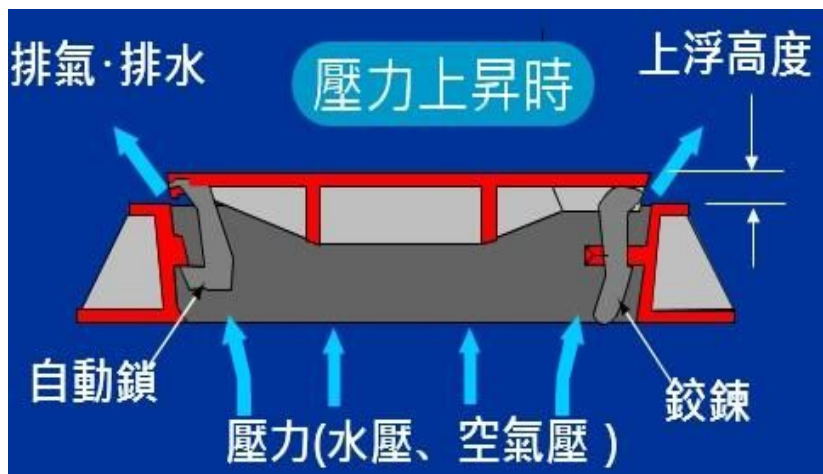


【防氣衝設計】

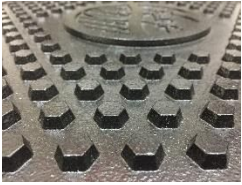
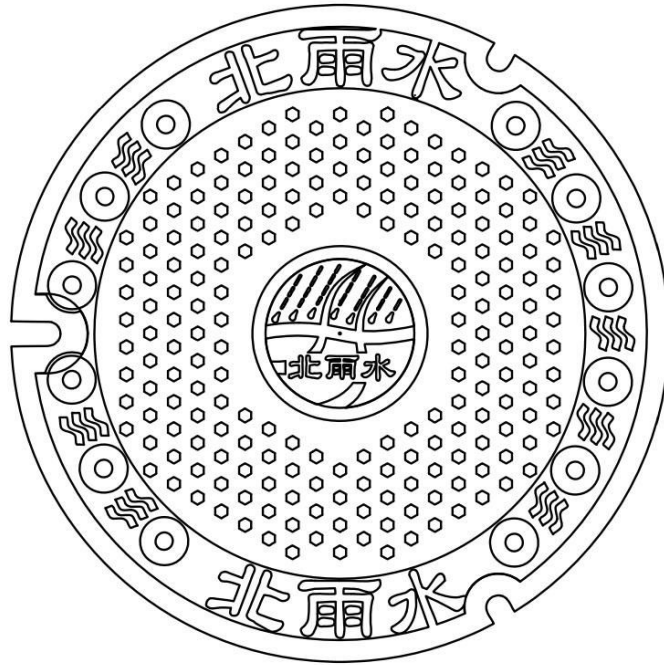
透過自動鎖及鉸鍊的特殊設計，當管線內部的水氣壓力達到一定程度時，孔蓋會自動上浮2cm之高度，達到瞬間減壓的效果。洩壓完成後，孔蓋會自動下降回復原位。



【防噪音設計】

傳統的人孔蓋，其面蓋與框座為水平面接觸(如圖一)，所以面蓋與框座容易因旋轉、摩擦、搖晃而產生噪音。

新式的人孔蓋，透過斜度設計將面蓋與框座改為垂直面接觸(如圖二)，有效解決人孔蓋因搖晃發生的噪音問題。



具備1:1的黃金凹凸比設計，並擁有200顆6角形止滑凸紋，是目前國內防滑係數等級最高的人孔蓋。

