

新型人孔蓋及新人孔調整工法講習及實地試辦展示

通知單

壹、活動名稱：新型人孔蓋及新人孔調整工法實地試辦展示

貳、時間：102年11月27日，上午9:00

參、集合地點：臺南市安南區環館北路及長和路一段路口

試辦位置合計為2處，依序辦理實地試辦順序如下所示：

1. 臺南市安南區環館北路及長和路一段路口

2. 臺南市民族路及西門路圓環

肆、活動廠商：式新工程顧問股份有限公司

併同邀集新工法試辦施工廠商—台灣米思工業有限公司

伍、受邀單位：臺南市政府水利局

陸、內容：

因應公共工程技術日新月異，為協助提昇臺南市政府水利局承辦人員之相關技術及實務能力，故規畫本次講習及實地試辦展示。本次觀摩所展示工法，依臺南市政府水利局102年10月16日召開之「新型人孔蓋及新式圓形切割工法預算、設計圖及施工規範審查會議」結論編修之規範及圖說進行實地試辦展示。

本次觀摩展示工法之主要路面切割型式，採「圓形切割」，框座校調後，回填材料選用韌性高、粘性強、高流動性材料，以期解決瀝青道路凹陷、裂縫、凹凸不平等問題。併同縮減施工時間，提早開放通車，減少交通衝擊等傳統施工常見問題。

本次觀摩展示工法適用於：人孔蓋及框座週邊調平搶修、配合路平調整人孔框蓋之昇降，並含框蓋週邊瀝青道路凹陷、裂縫、凹凸不平之小區塊修補整平及需快速開放道路通車之施工路段。

試辦位置，如下所示：



試辦地點 1. 臺南市安南區環館北路及長和路一段路口



試辦地點 2. 臺南市中西區民族路及西門路圓環

新型人孔蓋及新人孔調整工法講習及實地試辦展示活動

施工相片

主辦單位：臺南市政府水利局

施工廠商：台灣米思工業有限公司

施工日期：102年11月27日

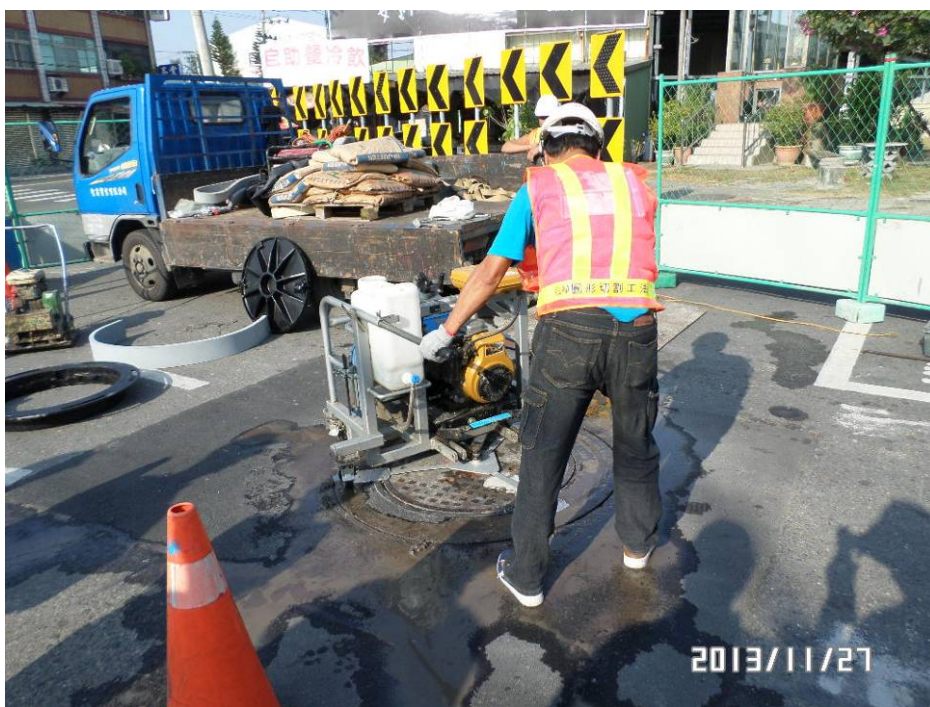
施工地點：1. 臺南市安南區環館北路及長和路一段路口

2. 臺南市中西區民族路及西門路圓環

1. 施工地點：臺南市安南區環館北路及長和路一段路交叉口(P1/8)



1. 施工項目：
路面切割-圓形
切割。



新型人孔蓋及新人孔調整工法講習及實地試辦展示活動

施工相片

主辦單位：臺南市政府水利局

施工廠商：台灣米思工業有限公司

施工日期：102年11月27日

施工地點：1. 臺南市安南區環館北路及長和路一段路口

2. 臺南市中西區民族路及西門路圓環

1. 施工地點：臺南市安南區環館北路及長和路一段路交叉口 (P 2/8)



2. 施工項目：
破除原路面鋪裝



新型人孔蓋及新人孔調整工法講習及實地試辦展示活動

施工相片

主辦單位：臺南市政府水利局

施工廠商：台灣米思工業有限公司

施工日期：102年11月27日

施工地點：1. 臺南市安南區環館北路及長和路一段路口

2. 臺南市中西區民族路及西門路圓環

1. 施工地點：臺南市安南區環館北路及長和路一段路交叉口 (P3/8)



3. 施工項目：
清除人孔斜
壁，以及碎石泥
沙等



新型人孔蓋及新人孔調整工法講習及實地試辦展示活動

施工相片

主辦單位：臺南市政府水利局

施工廠商：台灣米思工業有限公司

施工日期：102年11月27日

施工地點：1. 臺南市安南區環館北路及長和路一段路口

2. 臺南市中西區民族路及西門路圓環

1. 施工地點：臺南市安南區環館北路及長和路一段路交叉口 (P4/8)



4. 施工項目：
水泥鑽頭削孔，以約 120 度之適當間距安裝 3 組以上之 SUS304 M20 螺座及螺桿固定。

新型人孔蓋及新人孔調整工法講習及實地試辦展示活動

施工相片

主辦單位：臺南市政府水利局

施工廠商：台灣米思工業有限公司

施工日期：102年11月27日

施工地點：1. 臺南市安南區環館北路及長和路一段路口

2. 臺南市中西區民族路及西門路圓環

1. 施工地點：臺南市安南區環館北路及長和路一段路交叉口(P5/8)



5. 施工項目：
產品(含安裝零件)，污水人孔，上浮式人孔蓋及蓋座，球狀石墨鑄鐵，開口直徑 750mm。

新型人孔蓋及新人孔調整工法講習及實地試辦展示活動

施工相片

主辦單位：臺南市政府水利局

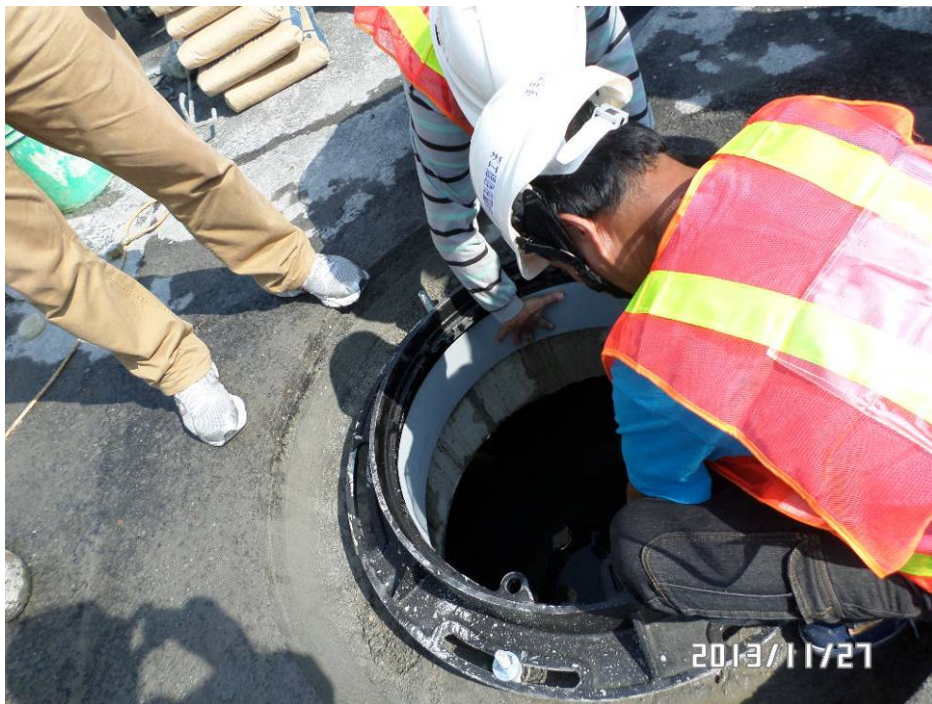
施工廠商：台灣米思工業有限公司

施工日期：102年11月27日

施工地點：1. 臺南市安南區環館北路及長和路一段路口

2. 臺南市中西區民族路及西門路圓環

1. 施工地點：臺南市安南區環館北路及長和路一段路交叉口(P 6/8)



6. 施工項目：
設置填充輔助
軟帶，內模板施
工



新型人孔蓋及新人孔調整工法講習及實地試辦展示活動

施工相片

主辦單位：臺南市政府水利局

施工廠商：台灣米思工業有限公司

施工日期：102年11月27日

施工地點：1. 臺南市安南區環館北路及長和路一段路口

2. 臺南市中西區民族路及西門路圓環

1. 施工地點：臺南市安南區環館北路及長和路一段路交叉口(P7/8)



7. 施工項目：
填充砂漿，無收縮水泥填縫。



新型人孔蓋及新人孔調整工法講習及實地試辦展示活動

施工相片

主辦單位：臺南市政府水利局

施工廠商：台灣米思工業有限公司

施工日期：102年11月27日

施工地點：1. 臺南市安南區環館北路及長和路一段路口

2. 臺南市中西區民族路及西門路圓環

1. 施工地點：臺南市安南區環館北路及長和路一段路交叉口 (P8/8)



8. 施工項目：
常溫瀝青鋪裝
及夯壓



新型人孔蓋及新人孔調整工法講習及實地試辦展示活動

施工相片

主辦單位：臺南市政府水利局

施工廠商：台灣米思工業有限公司

施工日期：102年11月27日

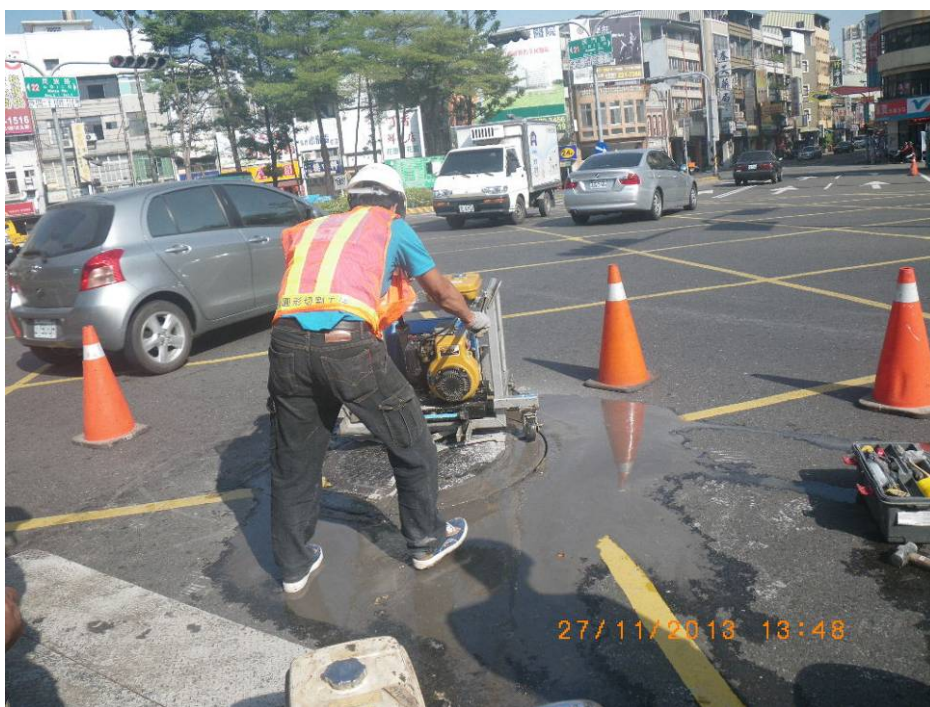
施工地點：1. 臺南市安南區環館北路及長和路一段路口

2. 臺南市中西區民族路及西門路圓環

2. 施工地點：臺南市中西區民族路及西門路圓環(P 1/8)



1. 施工項目：
路面切割-圓形
切割。



新型人孔蓋及新人孔調整工法講習及實地試辦展示活動

施工相片

主辦單位：臺南市政府水利局

施工廠商：台灣米思工業有限公司

施工日期：102年11月27日

施工地點：1. 臺南市安南區環館北路及長和路一段路口

2. 臺南市中西區民族路及西門路圓環

2. 施工項目：
破除原路面鋪裝

2. 施工地點：臺南市中西區民族路及西門路圓環(P 2/8)



新型人孔蓋及新人孔調整工法講習及實地試辦展示活動

施工相片

主辦單位：臺南市政府水利局

施工廠商：台灣米思工業有限公司

施工日期：102年11月27日

施工地點：1. 臺南市安南區環館北路及長和路一段路口

2. 臺南市中西區民族路及西門路圓環

3. 施工項目：
清除人孔斜
壁，以及碎石泥
沙等

2. 施工地點：臺南市中西區民族路及西門路圓環(P 3/8)



新型人孔蓋及新人孔調整工法講習及實地試辦展示活動

施工相片

主辦單位：臺南市政府水利局

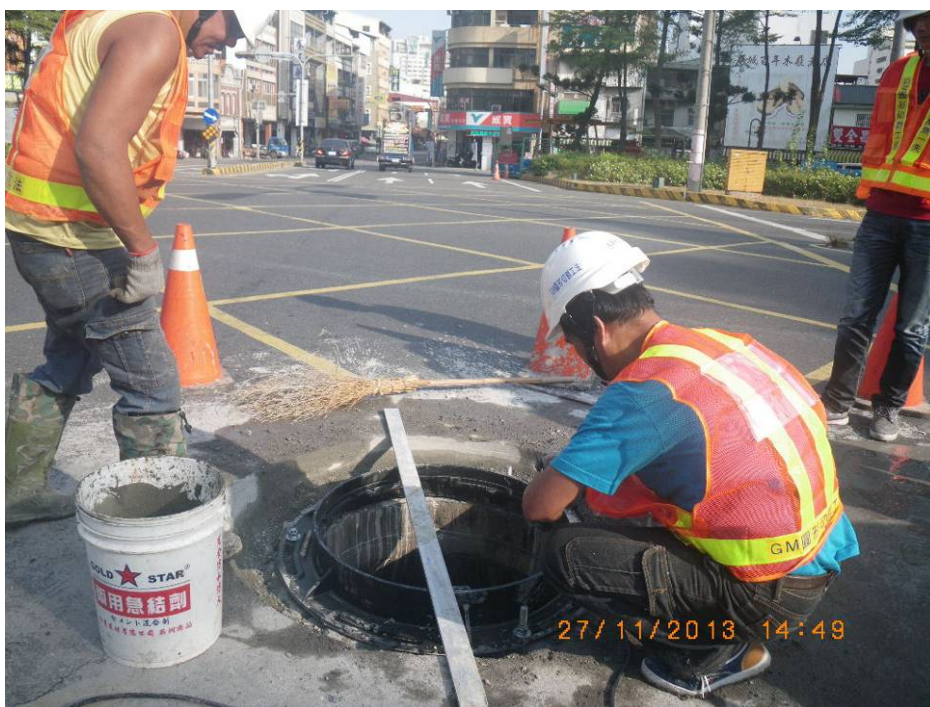
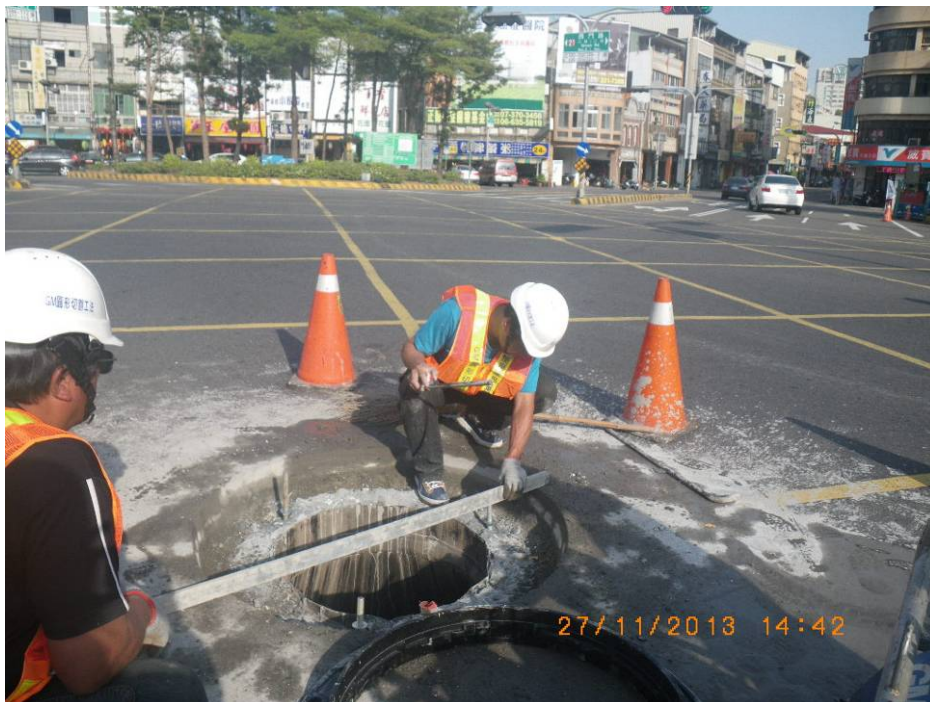
施工廠商：台灣米思工業有限公司

施工日期：102年11月27日

施工地點：1. 臺南市安南區環館北路及長和路一段路口

2. 臺南市中西區民族路及西門路圓環

2. 施工地點：臺南市中西區民族路及西門路圓環(P 4/8)



4. 施工項目：
水泥鑽頭削孔，以約120度之適當間距安裝3組以上之SUS304 M20螺座及螺桿固定。

新型人孔蓋及新人孔調整工法講習及實地試辦展示活動

施工相片

主辦單位：臺南市政府水利局

施工廠商：台灣米思工業有限公司

施工日期：102年11月27日

施工地點：1. 臺南市安南區環館北路及長和路一段路口

2. 臺南市中西區民族路及西門路圓環

5. 施工項目：

產品(含安裝零件)，污水人孔，上浮式人孔蓋及蓋座，球狀石墨鑄鐵，開口直徑 750mm。

2. 施工地點：臺南市中西區民族路及西門路圓環(P 5/8)



新型人孔蓋及新人孔調整工法講習及實地試辦展示活動

施工相片

主辦單位：臺南市政府水利局

施工廠商：台灣米思工業有限公司

施工日期：102年11月27日

施工地點：1. 臺南市安南區環館北路及長和路一段路口

2. 臺南市中西區民族路及西門路圓環

2. 施工地點：臺南市中西區民族路及西門路圓環 (P 6/8)



6. 施工項目：
設置人孔內壁
防滲輔助-水泥
砂漿



新型人孔蓋及新人孔調整工法講習及實地試辦展示活動

施工相片

主辦單位：臺南市政府水利局

施工廠商：台灣米思工業有限公司

施工日期：102年11月27日

施工地點：1. 臺南市安南區環館北路及長和路一段路口

2. 臺南市中西區民族路及西門路圓環

2. 施工地點：臺南市中西區民族路及西門路圓環(P 7/8)



7. 施工項目：
填充砂漿，無收縮水泥填縫。



新型人孔蓋及新人孔調整工法講習及實地試辦展示活動

施工相片

主辦單位：臺南市政府水利局

施工廠商：台灣米思工業有限公司

施工日期：102年11月27日

施工地點：1. 臺南市安南區環館北路及長和路一段路口

2. 臺南市中西區民族路及西門路圓環

2. 施工地點：臺南市中西區民族路及西門路圓環(P 8/8)



8. 施工項目：
常溫瀝青鋪裝
及夯壓

